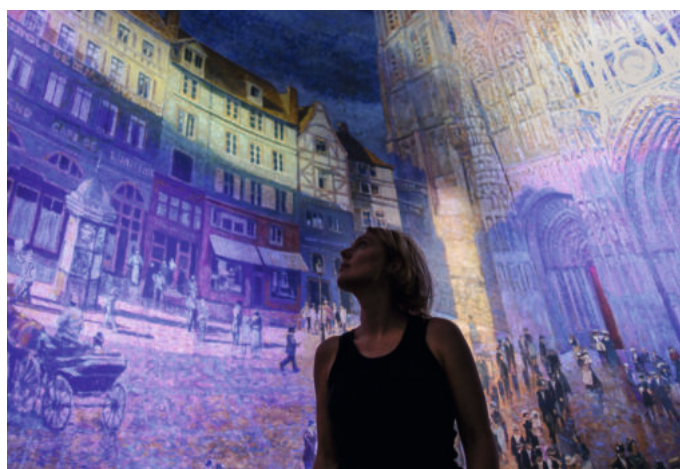


# DER NATUR AUF DER SPUR (SCHÜLERGRUPPENANGEBOT)

**ENTDECKT DEN ZOO LEIPZIG UND DAS GRÖSSTE 360°-PANORAMA DER WELT  
(FÜR SCHÜLERGRUPPEN AB 10 PERSONEN)**

Zunächst besucht Ihr das Panometer Leipzig mit dem aktuellen 360°-Panorama des Künstlers Yadegar Asisi. Bis 3. März 2024 seht Ihr hier das Rundbild NEW YORK 9/11, welches an die Folgen der Terroranschläge vom 11. September 2001 erinnert. Ab 16. März 2024 taucht Ihr anschließend in das Panoramakunstwerk DIE KATHEDRALE VON MONET ein und begeben Euch auf eine malerische Zeitreise nach Frankreich im 19. Jahrhundert. Das 32 Meter hohe Bild wurde im impressionistischen Stil gemalt und lässt Euch bekannte Maler der Epoche, wie Van Gogh oder Monet entdecken, und den Zauber der Malerei neu kennenlernen.

Anschließend lernt Ihr Leipzig von seiner tierischen Seite kennen. Geht im Zoo Leipzig mit seinen über 800 Tierarten auf Entdeckungssafari und verbringt aufregende Stunden in einem der modernsten Zoos der Welt. Im Gondwanaland lockt das Abenteuer in die tropischen Regenwälder. Hängebrücken und eine Bootsfahrt inmitten der exotischen Flora und Fauna werden Euch begeistern. Das neugestaltete Aquarium lässt Euch die tropischen und subtropischen Meeresbewohner entdecken und in der Themewelt Asien warten schon die Elefanten auf Euch. Genießt einen unvergesslichen Tag und seid der „Natur auf der Spur“.



© asisi



© Zoo Leipzig

## LEISTUNGEN:

- Eintritt Panometer Leipzig
- Eintritt Zoo Leipzig

## PREIS:

- **13,50 EURO pro Schüler** (01.11.2023 – 20.03.2024)
- **17,50 EURO pro Schüler** (21.03.2024 – 31.10.2024)
- **14,50 EURO pro Schüler** (01.11.2024 – 20.03.2025)

## Hinweis:

Sowohl das Panometer als auch der Zoo Leipzig bieten altersgerechte Führungen für Schulklassen an. Mehr Informationen findet Ihr auf der Rückseite.

Pro 10 Schülern erhält eine erwachsene Begleitperson freien Eintritt. Jede weitere Person zahlt 28,00 EURO p. P. (bis 20.03.2024) bzw. 33,00 EURO p. P. (21.03.2024 – 31.10.2024) bzw. 29,00 EURO p. P. (01.11.2024 bis 20.03.2025).

## Öffnungszeiten Zoo Leipzig:

01.11. bis 20.03. \*: 9 – 17 Uhr  
21.03. bis 30.04.: 9 – 18 Uhr  
01.05. bis 30.09.: 9 – 19 Uhr  
01.10. bis 31.10.: 9 – 18 Uhr  
\* am 24.12. und 31.12. bis 15 Uhr

## Öffnungszeiten Panometer Leipzig:

Täglich: 10 – 17 Uhr  
(geschlossen an Heiligabend)



PANOMETER  
LEIPZIG

# DER NATUR AUF DER SPUR (SCHÜLERGRUPPENANGEBOT)

ENTDECKT DEN ZOO LEIPZIG UND DAS GRÖSSTE 360°-PANORAMA DER WELT  
(FÜR SCHÜLERGRUPPEN AB 10 PERSONEN)

Anmeldung per Fax an **0341.35 55 34-50** oder per Mail an **service@panometer.de**

Ansprechpartner/in

Schule

Fachbereich

Straße

PLZ/Ort

Telefon

Telefax

Email

Wir besuchen das Panometer Leipzig \*

am . . 20 , um . Uhr

Wir besuchen den Zoo Leipzig

am . . 20 , um . Uhr

Wir kommen mit Schülern. \*\* und Begleitpersonen.

Klassenstufe

Wir möchten buchen:

- ☐ Kombiangebot für Schülergruppen: Eintritt ins Panometer Leipzig und Eintritt Zoo Leipzig inkl. Gondwanaland für **13,50 EURO / 17,50 EURO / 14,50 EURO pro Schüler**
- ☐ Führung im Panometer Leipzig (max. 25 Schüler)  
für **35,00 EURO pro Klasse** (bis 3. März 2024)  
für **40,00 EURO pro Klasse** (ab 16. März 2024)
- ☐ 60 Minuten Einsteiger-Safari für Kinder und Jugendliche im Zoo Leipzig für **50,00 EURO pro Gruppe** (max. 20 Jugendliche von 5 bis 16 Jahren)

Pro 10 Schüler eine Begleitperson frei,  
zusätzliche Begleitperson auf Anfrage.

Sie erhalten nach Kapazitätsprüfung eine Auftragsbestätigung  
vom Panometer Leipzig. Ohne diese ist die Anmeldung  
ungültig.

Zahlart

- ☐ bar vor Ort im Panometer Leipzig
- ☐ EC-Karte/Kreditkarte vor Ort im Panometer Leipzig

Wird vom Zoo Leipzig / Panometer Leipzig ausgefüllt:

Hiermit bestätigen wir Ihnen folgende Reservierung

Kinder-, Jugendgruppe bzw. Schulklasse:

\_\_\_ x Kinder, Jugendliche, Schüler

\_\_\_ x freie Begleitperson

\_\_\_ x zusätzliche Begleitperson

Gesamtpreis in EURO

Datum, Unterschrift, Stempel

\* Anmeldung bis 14 Tage vor Besuchsdatum.

\*\* Gültig für Gruppen **ab 10 Schülern** nach Verfügbarkeit  
zum Buchungszeitpunkt. Pro 10 Schüler erhält eine Begleitperson  
freien Eintritt, zusätzliche Begleitpersonen nach Anfrage.

**Zoo Leipzig GmbH**

SAFARI-BÜRO  
Pfaffendorfer Straße 29  
04105 Leipzig  
T 0341.5933-385, F 0341.5933-388  
safaribuero@zoo-leipzig.de  
www.zoo-leipzig.de

**Panometer Leipzig**

BESUCHERSERVICE  
Richard-Lehmann-Straße 114  
04275 Leipzig  
T 0341.35 55 34-0, F 0341.35 55 34-50  
service@panometer.de  
www.panometer.de